



## Description

Le capteur ASL utilise le principe de mesure de la déformation de poutres soumises à un effort de compression. Il utilise des jauges de contraintes montées en pont de Wheatstone pour la conversion de la force en signal électrique. Le capteur ASL est spécialement conçu pour être peu sensible aux excentrations de charge tout en conservant un faible encombrement.

## Câblage

V alim. +	Rouge	
V alim. -	Bleu	
NET A	Blanc	
NET B	Jaune	
Blindage	tresse	

## Domaine d'utilisation

- ❑ Ponts-basculés.
- ❑ Pesage de réservoirs, de silos, ...

## Généralités

Le capteur ASL est un capteur de compression de technologie monocolonne particulièrement adapté aux applications de pesage sur ponts-basculés.

En acier inoxydable et de faible encombrement, le capteur ASL est étanche à l'immersion prolongée (IP 68).

## Conformité

- ❑ Certificat d'essai délivré par un organisme notifié selon la recommandation R60 de l'OIML.

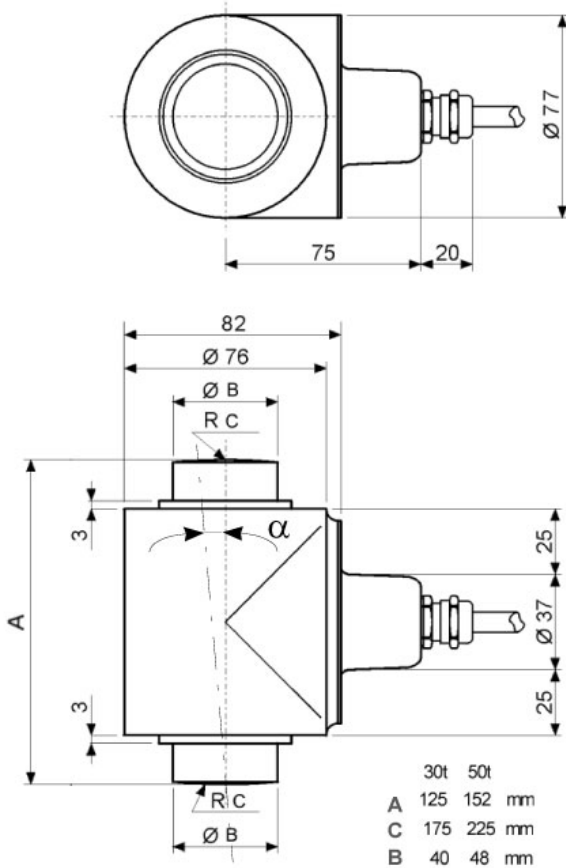
## Options

Version Ex pour utilisation en zone gazeuse et poussiéreuse selon la nouvelle directive 94/09/CE. EEx d II C T6 II 2 G/D.  
Attestation CE de type N° : LCIE 02 ATEX 6084.

## Modèles disponibles

- ❑ ASL 30 t : 3 500 d (C3.5)
- ❑ ASL 30 t Ex\* : 3 500 d - C3.5
- ❑ ASL 50 t : 3 000 d (C3)
- ❑ ASL 50 t Ex\* : 3 000 d - C3

## Encombrement :



α : Angle d'inclinaison maximum autorisé : ..... 5°.

Masse ..... 3.3 kg env

## Caractéristiques métrologiques

Classe de précision*		C3.5	C3	
Portée maximale	$E_{max}$	t	30	50
Charge morte minimale	$E_{min}/E_{max}$	%	3,3	4
Rapport échelon de vérification	$Y=E_{max}/V_{min}$		5217	5200

\* Les classe de précision C3 et C3.5 sont conforme à la recommandation internationale OIML R60.

## Caractéristiques électriques

- Tension d'alimentation DC ..... 24V
- Câble blindé gainé PVC noir :
  - Ø extérieur ..... 6,6 mm
  - Longueur ..... 15 m
  - Rayon de courbure min. .... 40 mm

## Caractéristiques d'environnement

- Plages de températures
  - Compensée ..... - 10 °C / + 40 °C
  - De service ..... - 40 °C / + 80 °C
  - De stockage ..... - 40 °C / + 90 °C
- Plages de températures - Version
  - Compensée ..... - 10 °C / + 40 °C
  - De service ..... - 20 °C / + 40 °C
  - De stockage ..... - 40 °C / + 90 °C
- Etanchéité selon DIN 40-050 ..... IP 68

## Caractéristiques mécaniques

- Charge limite ..... 150%  $E_{max}$
- Charge de rupture ..... 300%  $E_{max}$

## Options

### Marquage standard

**PRECIA MOLEN** ASL X970-C  
(modèle)  
SDM N°00.09 N°XXXXXX  
IP68  
Fabriqué en 200X

### Marquage option Ex

0081 II 2 G/D  
EEx d IIC T6  
LCIE 02 ATEX 6084 T80°C  
PRECIA MOLEN  
BP106 07000 PRIVAS FRANCE  
NE PAS OUVRIR SOUS TENSION

Voire spécialiste

**PRECIA MOLEN™**